

L'Association Vendémiaries invite les arts visuels « hors les métropoles »

Un peu d'histoire...

Dans les années 80, un engagement fort de quelques passionnés pour la création artistique en Pic Saint-Loup et l'implication de la Mairie de Saint Mathieu de Trévières ont permis la création de l'Association *Les Vendémiaries*. La première exposition a lieu au Campotel de la Fontaine Romaine en octobre 1986 et scelle les débuts d'actions artistiques et culturelles sur la commune.

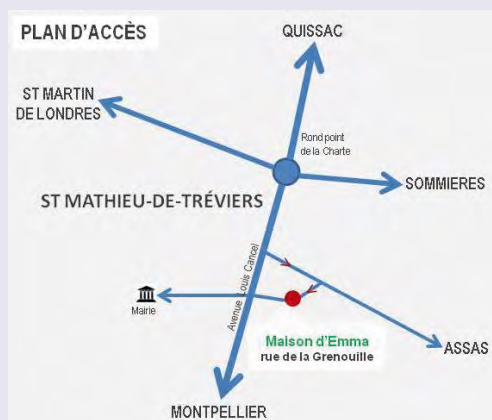
En 1990, la Mairie confie à l'association la gestion de la *Maison d'Emma* ancienne épicerie située au coeur de la commune et transformée en lieu de résidence d'artistes.

Aujourd'hui, l'Association *Vendémiaries* continue sa mission originelle qui vise à promouvoir la création artistique et à accompagner les artistes.

Tout en étant dans la continuité des objectifs depuis sa création, il y a la volonté d'élargir les actions aux arts visuels pour être en phase avec la création d'aujourd'hui. C'est ainsi que l'association s'ouvre dorénavant à la photographie et aux nouvelles technologies.

La programmation 2018 de la *Maison d'Emma* vous offre une palette de talents à découvrir.

Venez à leur rencontre, les artistes vous accueillent dans leur atelier résidence tous les dimanches.



Programmation 2018

Mars
cssJPG

Avril
NORIKO TAWARA

Mai
CHRISTIANE DUCHESNE & ÉRIC DAUDELIN

Juin
HEIKE NEGENBORN

Juillet
MARINE DOMEQ & LISA SIBILLAT

Août
MARYLINE COPPÉE & LISA SIBILLAT

Septembre
CARMEN STAHLSCHMIDT

Octobre
LAAB

Novembre
CLÉMENT PHILIPPE

www.vendemiaires.com

[vendemiaires.stmathieu](https://www.facebook.com/vendemiaires.stmathieu)

contact: assoventemiaires@gmail.com



Résidence d'artistes Maison d'Emma

Artistes
2018
ENTRÉE LIBRE



L'Association *Vendémiaries* accueille à la *Maison d'Emma* des artistes plasticiens de toutes nationalités.

Située au coeur de la commune de Saint Mathieu de Trévières (34), la résidence *Maison d'Emma* offre un espace de travail et un hébergement permettant aux artistes de réaliser un projet ou de poursuivre une recherche personnelle dans un environnement propice à la création. La durée de la résidence est de un à deux mois entre le 1er février et le 30 Novembre.

Cette résidence d'artistes s'inscrit dans une action de proximité, de relation et de sensibilisation des publics à l'Art contemporain. Elle donne à voir et à comprendre la recherche artistique ainsi que le processus de création mis en œuvre (réflexion, expérimentation réalisation).

L'atelier est ouvert tous les dimanches. Le dernier WE du mois, l'artiste présente les œuvres réalisées au cours de sa résidence.

Mars

cssJPG

ÉVA (vidéaste)

JENFI (plasticien)

SHANE (danseur urbain)

Le croisement de leurs pratiques et leurs regards d'auteurs débouchent sur une création interdisciplinaire mêlant art visuel et danse dans l'optique d'une sensibilisation à l'environnement.



Avril

NORIKO TAWARA

L'artiste se consacre à ce qui lui est important: assembler et composer des formes et des couleurs, sans référence directe à aucune figure ou configuration de la réalité.

Mai

CHRISTIANE DUCHESNE (écrivaine)

ÉRIC DAUDELIN (plasticien)

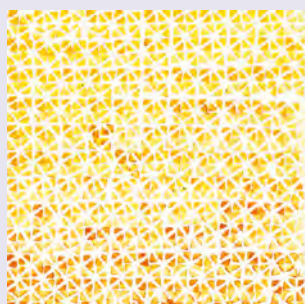
La meilleure façon de décrire la démarche de l'artiste serait sans doute de citer l'auteur Alexis Michalik : "L'imagination est une machine qu'il faut aérer souvent! Les voyages sont faits pour ça et les résidences sont l'occasion de prendre du recul, de se remettre en question, de quitter l'atelier et tous les à-côtés qui empêchent de se concentrer sur une seule tâche".



Juin

HEIKE NEGENBORN

Pendant de longues années de travail sur l'image du paysage en peinture et en gravure, l'artiste s'est inventée des méthodes de représentation de l'espace paysage. Le but de son travail est "d'innover la représentation du paysage".



Juillet

MARINE DOMEQ

Dans les images de Marine Domeq, plaques de zinc à peine effleurées et plaques griffées à profusion se côtoient, lino, bois et métal se superposent librement alternant teintes claires et noirs colorés.

Juillet / Août

LISA SIBILLAT

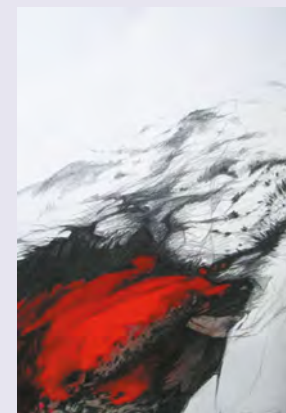
Formes denses en apesanteur dans le blanc de la feuille. Graphisme sensible. C'est l'indicible que l'artiste donne à voir dans ses dessins, le mystère... La couleur se fait profonde et les coups de pinceaux hypnotiques.



Août

MARYLINE COPPÉE

Des traces, des empreintes, des formes zoomorphiques ou anthropomorphiques occupent l'espace de manière équilibrée et dynamique.



Septembre

CARMEN STAHLSCHMIDT

Ses figurations, des êtres entre-deux issus d'un esprit fantaisiste, posent délibérément, insolites, exubérantes et souveraines. Cette artiste s'en remet avec confiance et espièglerie à ses visions, ses empathies et sa réflexion créatrice.

Octobre

LAAB

Avec un intérêt marqué pour le végétal, le Laboratoire Associatif d'Art et de Botanique s'intéresse à rendre expressif les données liées aux vivants, à rendre accessible par les sens les rythmes et les phénomènes vivants constitutifs de notre environnement. L'équipe composée de deux artistes et d'un ingénieur, fonctionne comme un groupe de recherche pluridisciplinaire.



Novembre

CLÉMENT PHILIPPE

Prenant plusieurs formes, inspirées parfois d'outils scientifiques de représentation, le travail plastique de l'artiste explore les dispositifs de confinement, la question de l'empreinte et de l'information relative aux accidents technologiques.

