

EXPOSITION

L'Art se fait Nature



VENDÉMIAIRES D'AUTOMNE

29 septembre - 6 octobre 2018

Salle Jan Bonal - Résidence de la Fontaine romaine (Campotel) - Saint Mathieu de Tréviers
Exposition ouverte tous les jours 9h - 12h et 14h - 18h. Dimanche 15h - 18h

ARTISTES AYANT EXPOSÉ AUX VENDÉMAIRES

1987 : Jan BONAL – Gérard CALVET – Miguele CLEMESSEY-GARRY – Jacques GATTI
Isaac HARARI – Constant IDOUX – Fernand MICHEL – Paek YOUNGSU – Laurent ROCHE
Jean TRUEL - 1988 : Nicole CHESNY – Nicole CIPRES – Jean-Jacques CORNEILLE
Michelle de LAUNAY – Corinne LOIZON – Véronique REINAUD – Robert ROCCA
1989 : Paco BROCA – Bernard CALVET – Machi CHANGIZI – Angelo MADYALES
Pascale PIGEON – VERCHUREN – Joëlle VILLALONGA – Wang CHUI – Wang WEIXING
1990 : Gaston-Bernard ARNAL – Loïc COROUGE – Amadou BA – Michel CHAUDIÈRE
Michel FABRE – Ramon FAURA-LLAVARI – Viviane GERARDIN – Alain HERMAND
Bernard JUNG – Monique PEYTRAL – Philippe VERCELOTTI – 1991 : Marie-Christine
BRAMBILLA – Christine CALLIER – Anne-Françoise COULOUMY – Luce FOURMAUX
Nicole OLIVIER – Nicolas RAMUZ – Martine REY – Bernard RYON – Philippe THIBAUT
Ghislaine THOMAS – François TRIBOULET – 1992 : Serge BACOU – Ida BURDZELIAN
RAPOPORT – Hilary MAC-MICHAEL – Pierre MILLOUS – Pierre QUIDUS – Savica TARAJIC
Karen THOMAS – 1993 : Daniela NATCHEVA – Jannik BERTRAND – Jean-Jacques
MALDEREZ – RIBA – Marie-Jeanne LORENTE – Jésus TEJEDOR – 1994 : Daniel CLESSE –
Tania BRUZS Frédéric GRYNFELTT – Stéphane VENOT – Henri LUBRANO – Stéphany
ANDRADE – Eric GAZILLE – 1995 : Massimo CALDERONI – Michel MAGNIN – Danielle
LAMBERT – Jean-Louis LE MOAL – Claude-Charles LE PAPE – Gabriel REIS-MENDONÇA
1996 : VENDÉMAIRES AN X – 1997 : Gérard BRU – DIANOBIN – Jean-Yves DROMEL
Christophe ECOBICHON – Pierre GARTIER – Serge HANIN – Raphaël MITRENKO
1998 : Ahmed DJELILATE – Jean-Louis GUILHAUMON – Paul KILEMNIK – Paula PACETTI
Graham ROBBIE-SHUCK – 1999 : Hervé FEDERSPIEL – Ursula GOLDAU – Hugues
PETERELLE – Jacques POULAIN – Jean-David SABAN – Madhu BASU – 2000 : Ora ADLER



Cette 32^{ème} édition des Vendémiaires d'automne propose une exposition sur l'Art et la Nature, avec six artistes aux langages artistiques différents.

Que les Arts visuels s'intéressent à la nature n'est évidemment pas nouveau. Tout le monde connaît l'art du paysage ou les natures mortes dans lesquels la nature est représentée. Mais au-delà, sont apparus divers mouvements, comme le *Land Art* anglosaxon ou l'*Arte Povera* italien, qui intègrent la nature, non pas simplement en la représentant de façon figée, mais en faisant de cette nature la matière même de l'œuvre, en intégrant par exemple le temps comme une nouvelle dimension.

Une exposition qui se veut étonnante et interroge sur la nature qui se fait elle-même œuvre d'art, et plus largement, si vous me pardonnez le jeu de mots, sur la nature de l'Art.

André Dumas

Président



PHILIPPE BRIÈRE

Vit et travaille à Montpellier (34)

philippe@briere.org

www.philippebriere.net

"Ma recherche a trait à l'exploration du papier thermique et de la vidéo. En tant que médium, ils constituent une surface d'accueil idéal pour des formes en latence, une zone d'incubation de potentialités sous-jacentes. Dans le temps, l'image y apparait et disparaît chaque fois différemment, son séjour dans le visible est éphémère, évanescent."

Image organique ou image vivante en ce qu'elle "travaille" le support au gré du temps, mute, s'altère pour éventuellement retourner à la nuit. C'est par différents gestes (dessin, empreinte, projection...), outils (sèche-cheveux, fer à repasser, copieur fax...) ou substances (alcool, corps gras, eau bouillante ...), que se préfigure et se révèle la manifestation de paysages fragmentaires ou de nuées abstraites.

Entre patience et recueillement, l'expérience en jeu relève d'une chimie occulte qui œuvre au surgissement graduel ou brutal de la forme invoquée.

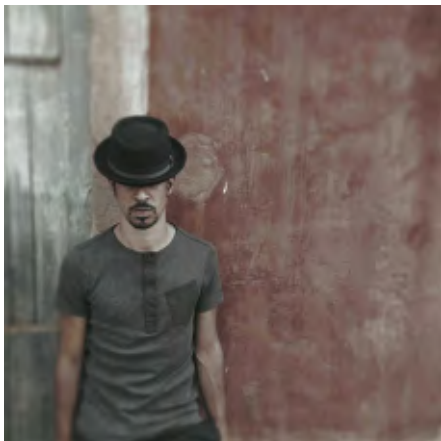
MFKZT XTRKTN

Papier thermique, alcool, écran total

2015

200x126 cm





JOHANN FOURNIER

Vit et travaille entre Avignon et Paris
contact@ether-elegia.com
ether-elegia.com

« Le travail de Johann Fournier s'inscrit dans un rapport volontairement onirique de l'homme à la nature et à l'espace, questionnant radicalement le lien sensible qui unit le réel et la fiction.

Le jeune artiste développe un travail de photographies teintées de surréalisme à l'étrangeté prégnante et au magnétisme évident. Une douce poésie mélancolique baigne chacune de ses images colorées, à l'esthétisme chorégraphique très abouti. Jouant sur des compositions très maîtrisées, l'artiste nous donne à voir l'envers des choses, la flottante nébuleuse qui embrasse nos réalités. Il met en scène avec talent ce basculement abrupt vers le rêve. Il fait surgir ces zones d'ombre et fait danser un cortège de mondes intimes, chuchotés au creux des nuits.

Chaque cliché est une représentation hypnotique et théâtrale d'une projection mentale intime et sensorielle. Les décors diffèrent : nature, bord de mer, désert, champs de fleurs... mais le postulat demeure le même : une présence humaine se veut comme endormie, ensorcelée. Le corps est flottant, souvent en lévitation.

Fournier dans ses clichés tend à redonner toute la puissance démiurgique à l'homme qui lâche prise, au rêveur, à celui qui laisse palpiter les émotions pour laisser le champ libre à l'impulsion, à l'instant et à l'expérimentation spontanée des choses ». Bérengère Chamboissier

*Avec la brume et les oiseaux
ce qu'il reste du ciel*
Photographie, tirage fine art

2016

100x66 cm





INGO FRÖHLICH

Vit et travaille à Berlin et en France

|||@ingo-froehlich.de

www.ingo-froehlich.de

"Le dessin n'est pas la forme, mais la manière de voir la forme." Edgar Degas
"Le dessin est une autre forme de langage" déclare le sculpteur américain Richard Serra.
L'alphabet du dessin, c'est le trait, ou plutôt la ligne, trace du mouvement qui révèle comment elle fut tirée : vite ou lentement, énergiquement ou furtivement. Le dessin est la forme la plus simple de l'expression artistique : il est direct, nécessite peu d'outils, il est universel. Le dessin explique le monde : il est expérience, compréhension, pensée, construction, appropriation, recherche et découverte. Tout se profile et se dessine singulièrement. Le tracé du crayon mais aussi les formes imaginatives saisissent la nature : ces formes généralisent le visible et transforment la tridimensionnalité en bidimensionnel. Il s'agit là moins d'atteindre une forme, une image parfaite que d'articuler l'acte de la perception. Le dessin exige non seulement un goût de l'aventure mais il exige aussi de la perspicacité, du temps et de la patience. Même s'il semble inciter à la rapidité, le dessin requiert en réalité lenteur, discipline et concentration.

Après une formation de menuisier et de sculpteur sur bois, Ingo Fröhlich entreprend des études d'Arts plastiques à l'école des Beaux-Arts de Weißensee à Berlin. Master of Arts (2002), Ingo Fröhlich a obtenu de nombreuses distinctions et participé à des expositions internationales. Il a fondé le "Kunst und Projekthaus Torstrasse |||" à Berlin-Mitte et y organise les expositions.

Wilde Wiese
Crayon sur papier
2016
122x206 cm





LAAB

Laboratoire Associatif d'Art et de Botanique

Vit et travaille en France

orga.laab@gmail.com

www.laab-orga.fr

Avec un intérêt marqué pour le végétal, le LAAB fonctionne comme un groupe de recherche.

Constitué à la base de deux artistes et d'un ingénieur, il s'enrichit de nombreuses collaborations et personnalités invitées depuis 2007. C'est à partir d'un même espace de recherche, de travail et d'exposition que le LAAB sonde et conçoit les formes d'une expressivité liée au vivant.

Cette façon de travailler est élaborée dans un cheminement conjoint des pièces à leur contexte, un contexte naturel, artificiel, et invité...

La visibilité de cette démarche, à visée expérimentale, est envisagée de bout en bout, accessible et publique.

Pour Les Vendémiaires d'automne, le LAAB présente « Variation pour montée de sève », installation lumineuse dans laquelle est rendue visible sur des néons, la progression en temps réel, de la sève ascendante le long du tronc ou de la tige principale d'une plante. Nous sommes ainsi baignés dans un espace où les changements de luminosités provoqués par la sève sont relatifs au rythme biologique de la plante.

Actuellement, le LAAB organise et expose une recherche collective en France et à l'International. Depuis 2014, il est résident permanent de Château Éphémère - fabrique sonore et numérique - à Carrières-sous-Poissy dans les Yvelines.

LAAB, collectif /

Nicolas Bralet, Delphine Chevrot, François-David Collin & Sabrina Issa.

Variation pour montée de sève
Néons à LED,
électroniques et données relatives
à la vitesse de montée de sève.
Installation réalisée avec
le soutien du Centre des Arts
d'Enghien-les-Bains.
Écritures numériques, 2016
4x1 m





NICOLAS MARQUET

Vit et travaille à Montpellier (34)
nicolasmarquet.arts@gmail.com
nicolas-marquet.jimdo.com

Le travail de Nicolas Marquet s'articule autour des problématiques d'adaptation à l'environnement et les impacts que notre espèce lui fait subir.

"Je m'intéresse aux microcosmes, je veux comprendre comment toutes choses s'imbriquent. L'homme moderne est en conflit avec son environnement. De ce constat découlent des questions: quelle place l'homme et notre société de consommation laissent-ils à la nature ?

Comment cette dernière s'accommode-t-elle de tous les obstacles que nous lui imposons ?

Par retour des choses, comment nous mêmes devons-nous nous adapter à nos propres déchets et à leurs répercussions sur notre habitat, notre environnement ?

Des questionnements qui sont au cœur des problématiques actuelles liées à l'expansion toujours plus grande de notre espèce et à la gestion de nos déchets."

Sans titre
Découpage au scalpel de carton
d'emballage manufacturé
2016
25x25 cm





ULRIKE SEYBOTH

Vit et travaille à Berlin et en France

upseyboth@gmx.net

www.ulrike-seyboth.de

" *L'abstrait, c'est plus beau* " [K.O. Götz, Abstrakt ist schöner].

"Ma signature artistique s'est développée en France où je vis et travaille depuis une bourse d'un an obtenue en 1999 à la Cité internationale des Arts à Paris.

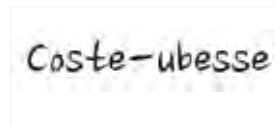
Le rapport immédiat à la couleur m'intéresse tout autant que la diversité et la variété des formes d'expression qu'offre la peinture. Accents spontanés, juxtaposés ou superposés, ils sont peints sur une longue période. Les lignes et les couleurs nées d'une impulsion sans intention précise au départ se dilatent jusqu'à former un espace pictural plein. " *J'essaie de la laisser émerger* " [Jackson Pollock, an easy give and take, 1947/48], c'est l'image qui guide l'élaboration de l'Œuvre. J'agis, je contrôle, je réagis à des lignes déjà tracées ou à des surfaces et je tente de reconnaître le hasard, d'en tirer profit pour en faire usage à nouveau, jusqu'à ce que l'image " advienne ". Ce qui me fascine, c'est le devenir singulier des couleurs par l'arrangement des surfaces et des lignes et la manière dont leur côtoisement finit par créer des espaces de couleurs très complexes. Pour y parvenir, j'utilise et je mélange des crayons de papier, de couleur, des pastels à l'huile, des peintures à l'huile, acryliques ou des aquarelles. Leurs propriétés spécifiques influent sur leur utilisation et produisent l'effet particulier de chaque couleur dans sa transparence, son opacité, sa brillance et son effet haptique".

Ulrike Seyboth étudie la peinture à l'école des Beaux-Arts de Berlin-Weißensee et devient Master of Arts (1999). Elle a obtenu de nombreux prix et participé à de nombreuses expositions internationales.

Ionian Sea
Huile sur toile
2016
205x185 cm



LES VIGNERONS offrent la dégustation du vernissage



L'association *Les Vendémiaries* bénéficie du soutien de la Direction Régionale des Affaires Culturelles Occitanie, du Conseil départemental de l'Hérault, de la Communauté de Commune Grand Pic Saint-Loup et de la Commune de Saint Mathieu de Trévières.



PARTENAIRES 2018



LES COMMERÇANTS ET ARTISANS
DE SAINT MATHIEU DE TRÉVIÈRES

ASSOCIATION LES VENDÉMIAIRES

Association loi 1901 fondée en 1987
par Ghislaine SAUMADE
Michel ARNAL & Gérard SAUMADE

Conseil d'administration

André DUMAS

Annie BALESTIER

Bernard BALESTIER

Jannik BERTRAND

Anne-Laurence DEMAN

Christine DOUYLLIEZ

Jean Paul DOUYLLIEZ

Aliette FORKERT

Daniel GENY

Brigitte HORION

Sabrina ISSA

Guilhem PONCET

Jean-Luc SAUMADE

Anne-Marie TROCELLIER

Christiane VILLALONGA

Joëlle VILLALONGA

CONTACT

assovendemiaires@gmail.com

Plus d'informations :

www.vendemiaires.com

fb Les Vendémiaries Art Contemporain

LES VENDÉMAIRES

Expositions & Résidences d'artistes

Depuis plus de 30 ans, l'association *Les Vendémiaires* soutient la création dans le cadre d'initiatives culturelles sur la commune de Saint Mathieu de Trévières. Fidèle à son engagement de diffusion des arts visuels auprès des publics, l'association accompagne la création artistique grâce à des actions de médiation, de sensibilisation et d'éveil à l'Art auprès des plus jeunes.

L'Association organise :

- En automne, *Vendémiaires d'automne*, exposition collective d'Art contemporain
- Au printemps suivant, *Comme les grands !*, une exposition qui présente les réalisations de scolaires « à la manière » des artistes invités aux *Vendémiaires d'automne*,
- En mai, le temps d'un week-end, un parcours Portes Ouvertes Ateliers d'Artistes en Pic Saint-Loup met à l'honneur les artistes de Saint Mathieu de Trévières et une sélection d'œuvres de l'Artothèque Vendémiaires,

Tout au long de l'année, l'Association gère *la Maison d'Emma* une résidence de recherche et de création ouverte aux artistes de toutes nationalités,

Enfin, l'association *Les Vendémiaires* a assuré en 2018, le commissariat de l'exposition "L'Extraordinaire de l'Ordinaire" de la Maison des Consuls - Les Matelles.

Marie-Thérèse DEYDIER – Maryvonne JEANNE-GARRAULT – Ksenia SIK – Pascal LIÈVRE
Anne-Marie GASQUET 2001 : Prisca COSNIER – Carme LLOP – Sergi MARCOS – Mohamed
LEKLETI – Henri ARAM-HAIRABEDIAN – Ray de DISE – 2002 : Jacques FOURCADIER
Renée LUSSERT – Hannibal SROUJI – Carmen STAHLSCHEMIDT – Montse VIVES
2003 : AGATHE Valérie CIURANA – Thierry LAVERGE – Claudine MEYER
Claudine PENKALA – Annick PICCHIO – 2004 : Matthieu CAPELIER
Jean-Pierre GARRAULT – Visa NORROS PÉDRO – Raingard TAUSCH – Serge UBERTI
Arthur YANG – 2005 : Michèle BLARD – Pascal FANCONY – Françoise GRANGER
Elisabeth KEH-CHALAS – Francis PESSIN – Daniel TAGAYI – 2006 : VENDÉMIAIRES AN XX
2007 : Sophie CHAZAL – Delphine DOYEN Robert GAILLOT – Pierre-Yves GIANINI
Pierre-Henri LEPLUS – Thierry MONTROY – 2008 : Marie-Christine BEGUET – CÉGÉBÉ
Jean-Paul LE BUHAN – Thileli RAHMOUN – Sun Sun YIP – 2009 : Maryse DUPONCHEL
Anne LACOUR – Peter MAHER – Cornelia MARIN – Pascal MIRAHONG
2010 : Jacquie BEDIN – Franck CHAMBRUN – Karl-Heinz GARSKE Dominique GRATINI
Nikola JAENSCH – Sandrine MARSAUD – 2011 : Mary-Ann BEALL
Jean-Christophe DONNADIEU – Laëticia GIRAUD – David S. GOLDBERG
Christian JACQUES – Pierre MARESCAU – Théodora VOURVOURI-ROLDAN
2012 : Françoise COUROUGE – Alain GESTIN – Alexander LEAL – CID – Pierre LEPREUX
Sophie NEURY – Rangard TAUSCH – 2013 : BLAISE – Barbara COUFFINI
Eva DEMARELATROUS – Patrick de PUYSEGUR Chantal DUFOUR – Christian GASTALDI
2014 : Aki GUARINO SUGANO ou ATETIKA – Oliveira MAURICIO
Marie-Louise VAN DEN AKKER – Antony BOURDEAU – Bénédicte WATINE
2015 : Sho ASAKAWA – Baptiste CHAVE – Roger CONTRERAS
Patricia NOBLET – 2016 : Madhu BASU – Jacques FOURCADIER
cssJPG – Elisabeth KEH-CHALAS – Michel MAGNIN – Robert ROCCA
Carmen STAHLSCHEMIDT – Tilby VATTARD – 2017 : AMARAL & BARTHES
Victoria ARNEY – Michel AUDOUARD – Danielle DESNOUES – Ohira SUSUMU



Exposition collective
d'Art contemporain